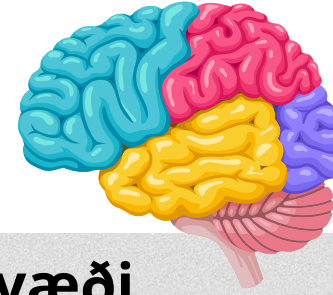


Hvað er hvað?



VAL
Einstaklings-
verkefni

Heilanum hefur verið skipt upp í ákveðin svæði

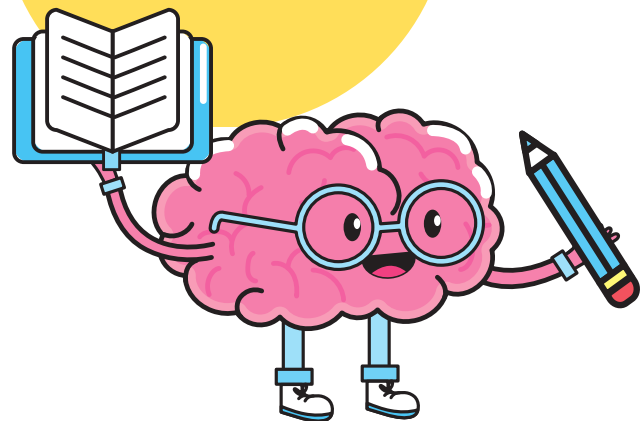
- Með rannsóknum höfum við komist að því hvaða svæði sjá um hvaða hugrænu þætti.

A Fáðu mynd hjá kennara af heila og skrifaðu heilasvæðin inn á myndina.

B Skrifaðu svo undir heilasvæði þrjú atriði sem hvert svæði sér um. Nýttu bókina Mannslíkaminn og netið og finndu upplýsingar.

Amboð:

Mannslíkaminn
Vísindavefurinn



Heiti heilasvæðanna á íslensku og á ensku

Íslenska	Enska
Ennisblað/Framheili	Frontal lobe
Hvirfilblað	Parietal lobe
Hnakkablað	Occipital lobe
Litli heili	Cerebellum
Gagnaugablað	Temporal lobe

VIÐMIÐ UM ÁRANGUR:

- Ég get merkt heilasvæðin inn á mynd
- Ég get útskýrt svæðin og hverju þau stjórna.

HÆFNIVIÐMIÐ:

Að nemandi:

- Geti lesið texta um náttúrufræði sér til gagns, umorðað hann og túlkað myndefni honum tengt.
- Geti aflað sér upplýsinga um náttúruvísindi úr heimildum á íslensku og erlendum málum.

Afurð: Blað frá kennara